

**Arrêté préfectoral n° 2023-DDT-SE-89 du 8 mars 2023**

**portant approbation des cartes de bruit des infrastructures ferroviaires dont le trafic annuel est supérieur à 30 000 passages de trains par an, dans le département de l'Essonne (4ème échéance)**

**Le Préfet de l'Essonne  
Chevalier de la Légion d'Honneur  
Chevalier de l'Ordre National du Mérite**

- VU** la directive européenne 2002/49/CE du Parlement et du Conseil du 25 juin 2002 relative à l'évaluation et à la gestion du bruit dans l'environnement modifiée par la directive (UE) 2015/996 du 19 mai 2015, établissant des méthodes communes d'évaluation du bruit ;
- VU** le code de l'environnement, notamment ses articles L 572-1 à L 572-11 et R 572-1 à R 572-12 ;
- VU** l'arrêté ministériel du 4 avril 2006 relatif à l'établissement des cartes de bruit et des plans de prévention du bruit dans l'environnement ;
- VU** le décret du 20 juillet 2022 portant nomination de Monsieur Bertrand GAUME, préfet hors classe, en qualité de préfet de l'Essonne ;
- VU** l'arrêté n° 2018 – DDT – SE – n° 300 du 31 juillet 2018 portant approbation des cartes de bruit stratégiques relatives aux infrastructures ferroviaires de la Régie Autonome des Transports Parisiens dont le trafic annuel est supérieur à 30 000 passages de trains sur le département de l'Essonne, au titre de l'échéance 3 ;
- VU** l'arrêté n° 2018 – DDT – SE – N° 326 du 14 août 2018 portant approbation des cartes de bruit stratégiques relatives aux infrastructures ferroviaires SNCF réseau dont le trafic annuel est supérieur à 30 000 passages de trains sur le département de l'Essonne, au titre de l'échéance 3 ;
- VU** l'arrêté préfectoral n° 2022-DDT-SE-307 du 8 août 2022 portant approbation des cartes de bruit des infrastructures ferroviaires dont le trafic annuel est supérieur à 30 000 passages de trains par an, dans le département de l'Essonne (4ème échéance) ;
- VU** les données cartographiques communiquées par le Centre d'études et d'expertise sur les risques, l'environnement, la mobilité et l'aménagement le 3 mai 2022 pour les infrastructures ferroviaires SNCF Réseau situées dans le département de l'Essonne ;
- VU** les données cartographiques communiquées par le Centre d'études et d'expertise sur les risques, l'environnement, la mobilité et l'aménagement le 11 janvier 2023 pour les infrastructures ferroviaires SNCF Réseau situées dans le département de l'Essonne ;
- VU** les données cartographiques communiquées par la Régie Autonome des Transports Parisiens (RATP) le 2 juin 2022 pour son réseau ferroviaire situé dans le département de l'Essonne ;
- CONSIDÉRANT** que les cartes de bruit doivent être réexaminées et, le cas échéant, révisées, au moins tous les 5 ans ;

**CONSIDÉRANT** que ce réexamen a conduit à la transmission de données cartographiques le 3 mai 2022 ayant entraîné une révision de la cartographie des infrastructures ferroviaires dont le trafic annuel est supérieur à 30 000 passages de trains, approuvée par arrêté préfectoral le 8 août 2022 ;

**CONSIDÉRANT** que les données transmises le 11 janvier 2023 corrigent celles transmises le 3 mai 2022 par la prise en compte des tunnels ;

**CONSIDÉRANT** que les cartes approuvées par arrêté préfectoral du 8 août 2022 doivent être corrigées en conséquence ;

**CONSIDÉRANT** que les cartes corrigées doivent être approuvées ;

**SUR** proposition de Monsieur le directeur départemental des territoires de l'Essonne :

## **ARRÊTE**

### **Article premier :**

Les cartes de bruit de 4<sup>ème</sup> échéance des infrastructures ferroviaires de SNCF Réseau et de la RATP dont le trafic annuel est supérieur à 30 000 passages de trains sont approuvées.

### **Article 2 :**

Les cartes de bruit comprennent :

I. Des documents graphiques, listés ci-après :

- deux représentations graphiques des zones exposées au bruit indiquant la graduation de l'exposition au bruit appelées carte « de type a » à l'aide des courbes isophones avec un pas de 5 dB(A)

1 – selon l'indicateur Lden (sur 24h) allant de 55 dB(A) à 75 dB(A) et plus ;

2 – selon l'indicateur Ln (en période de nuit) allant de 50 dB(A) à 70 dB(A) et plus ;

- deux représentations graphiques des zones de dépassement de valeurs limites, appelées cartes « de type c » qui concernent les bâtiments d'habitation, ainsi que les établissements de soins et de santé ou d'enseignement :

1 – où l'indicateur Lden dépasse 73 dB(A) pour les voies ferroviaires ;

2 – où l'indicateur Ln dépasse 65 dB(A) pour les voies ferroviaires.

II. Les cartes sont accompagnées :

- d'un résumé non technique présentant les principaux résultats de l'évaluation réalisée et l'exposé sommaire de la méthodologie employée pour leur élaboration.
- d'une estimation :
  - du nombre de personnes vivant dans les bâtiments d'habitation, du nombre d'établissement d'enseignement et de santé situés dans les zones exposées au bruit ;
  - d'une évaluation du nombre de personnes affectées par les effets nuisibles dus à l'exposition au bruit mentionnés à l'article R. 572-6 du code de l'environnement

◦ de la superficie totale en kilomètres carrés exposée à des valeurs Lden supérieures à 55, 65 et 75 dB(A).

### **Article 3 :**

Le présent arrêté et les cartes de bruit sont mises en ligne sur le site internet des services de l'État de l'Essonne à l'adresse suivante :

<https://www.essonne.gouv.fr/Politiques-publiques/Environnement-risques-naturels-et-technologiques/Bruit/Bruit-des-infrastructures-de-transport-terrestre/Cartes-strategiques-de-bruit-et-plans-de-prevention>

Les documents sont consultables à la Direction départementale des territoires de l'Essonne – Service Environnement, Boulevard de France Georges Pompidou– 91 010 Évry-Courcouronnes cedex.

Le présent arrêté est publié au recueil des actes administratifs de la Préfecture de L'Essonne.

### **Article 4 :**

Les cartes de bruit sont transmises :

- au directeur général de la prévention des risques du ministère de la transition écologique ;
- aux gestionnaires des voies en vue de l'élaboration des plans de prévention du bruit dans l'environnement correspondants : SNCF Réseau et la RATP ;
- aux communes concernées : Angerville, Angervilliers, Arpajon, Athis-Mons, Auvers-Saint-Georges, Bievres, Bouray-Sur-Juine, Boussy-Saint-Antoine, Bretigny-Sur-Orge, Bréuillet, Breux-Jouy, Brieres-Les-Scelles, Briis-Sous-Forges, Brunoy, Bruyeres-Le-Chatel, Bures-Sur-Yvette, Chalou-Moulineux, Chamarande, Cheptainville, Corbeil-Essonnes, Crosne, Dourdan, Draveil, Egly, Epinay-Sous-Senart, Epinay-Sur-Orge, Etampes, Etiolles, Etrechy, Evry-Courcouronnes, Fleury-Merogis, Forges-Les-Bains, Gif-Sur-Yvette, Grigny, Guibeville, Guillerval, Igny, Janville-Sur-Juine, Janvry, Juvisy-Sur-Orge, La Norville, Lardy, Longpont-Sur-Orge, Marcoussis, Marolles-En-Hurepoix, Massy, Monnerville, Montgeron, Morigny-Champigny, Morsang-Sur-Orge, Ollainville, Orsay, Palaiseau, Paray-Vieille-Poste, Pussay, Quincy-Sous-Senart, Ris-Orangis, Roinville, Saint-Cheron, Saint-Cyr-Sous-Dourdan, Sainte-Genevieve-Des-Bois, Saint-Germain-Les-Arpajon, Saint-Jean-De-Beauregard, Saint-Michel-Sur-Orge, Saint-Pierre-Du-Perray, Saint-Vrain, Saint-Yon, Savigny-Sur-Orge, Sermaise, Soisy-Sur-Seine, Torfou, Varennes-Jarcy, Vaugrigneuse, Verrieres-Le-Buisson, Vigneux-Sur-Seine, Villebon-Sur-Yvette, Villemoisson-Sur-Orge, Villiers-Sur-Orge, Viry-Chatillon, Wissous, Yerres.

### **Article 5 :**

Les arrêtés préfectoraux n° 2022-DDT-SE-307 du 8 août 2022, n° 2018 – DDT – SE – N° 326 du 14 août 2018 et n° 2018 – DDT – SE – n° 300 du 31 juillet 2018 susvisés sont abrogés.

### **Article 6 :**

Le présent arrêté peut faire l'objet d'un recours gracieux auprès de Monsieur le Préfet de l'Essonne dans les deux mois suivant la notification de la décision considérée, le silence gardé par l'administration pendant plus de deux mois sur la demande de recours gracieux emportant décision implicite de rejet qui peut elle-même être déférée au tribunal administratif de Versailles dans un délai de deux mois.

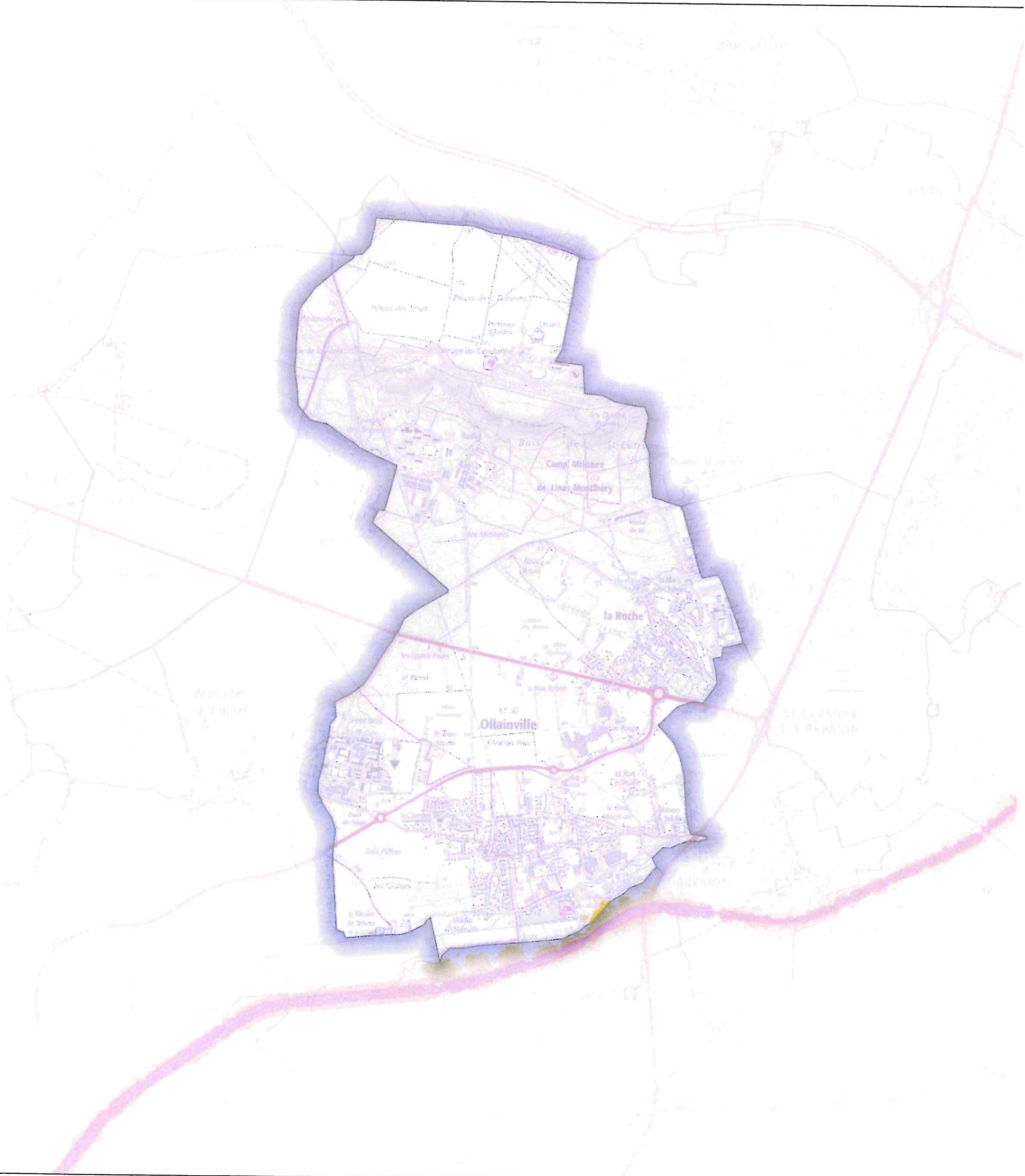
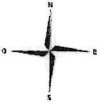


Le présent arrêté peut faire l'objet d'un recours contentieux devant le Tribunal Administratif de Versailles, dans un délai de deux mois à compter de sa publication, le délai de recours gracieux étant interruptif du délai de recours contentieux. Le recours contentieux peut être fait notamment de manière dématérialisée par voie électronique (<https://www.telerecours.fr/>).

**Article 7 :**

Le secrétaire général de la préfecture de l'Essonne, le sous-préfet d'Étampes, le sous-préfet de Palaiseau, le directeur départemental des territoires, la directrice régionale et interdépartementale de l'environnement, de l'aménagement et des transports, les gestionnaires concernés et les maires des communes visées à l'article 4 sont chargés, chacun en ce qui le concerne, de l'exécution du présent arrêté.

Le Préfet,  
  
Bertrand GAUME




Réalisé le 21/6/2022  
Par : DDT91/STP/BCT/SIG  
Source : DDT91/IGN/CEREMA/SNCF/RATP  
Tous droits de reproduction réservés

**Zones exposées au  
bruit en dB (A)**

-  [55-60[
-  [60-65[
-  [65-70[
-  [70-75[
-  ≥75

0 1 2 km

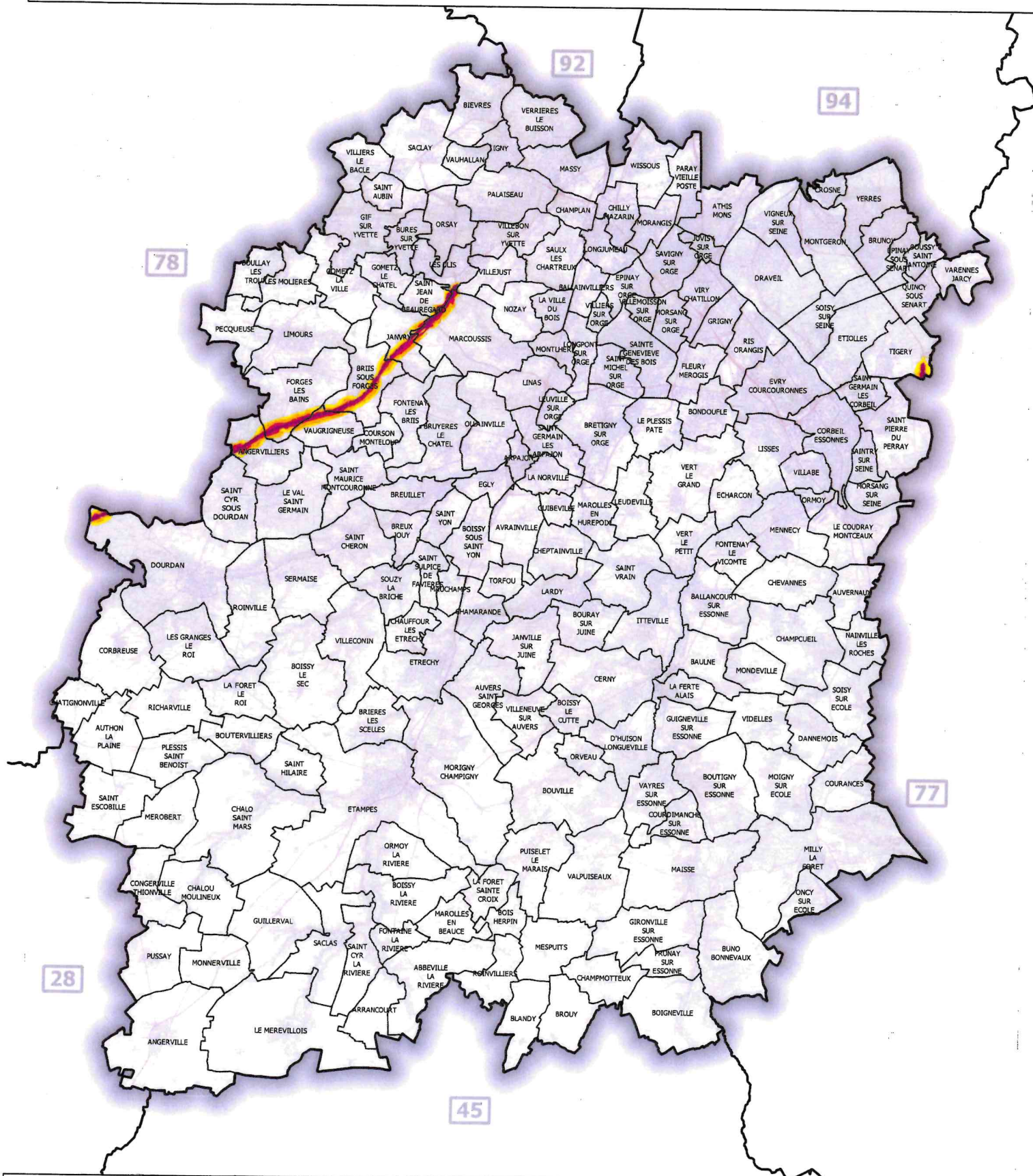




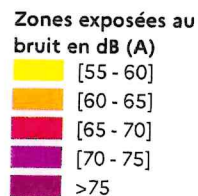
## Carte de type A (Lden)

### Infrastructures autoroutières concédées dont le trafic est supérieur à 3 millions de véhicules par an

#### Estimation du bruit sur 24 heures



Réalisé le 24/10/2022  
 Par : DDT91/STP/BCT/SIG  
 Source : © IGN BD CARTO/Cofiroute/APRR  
 Classement : 17\_Nuisances  
 Tous droits de reproduction réservés



0      5      10 km

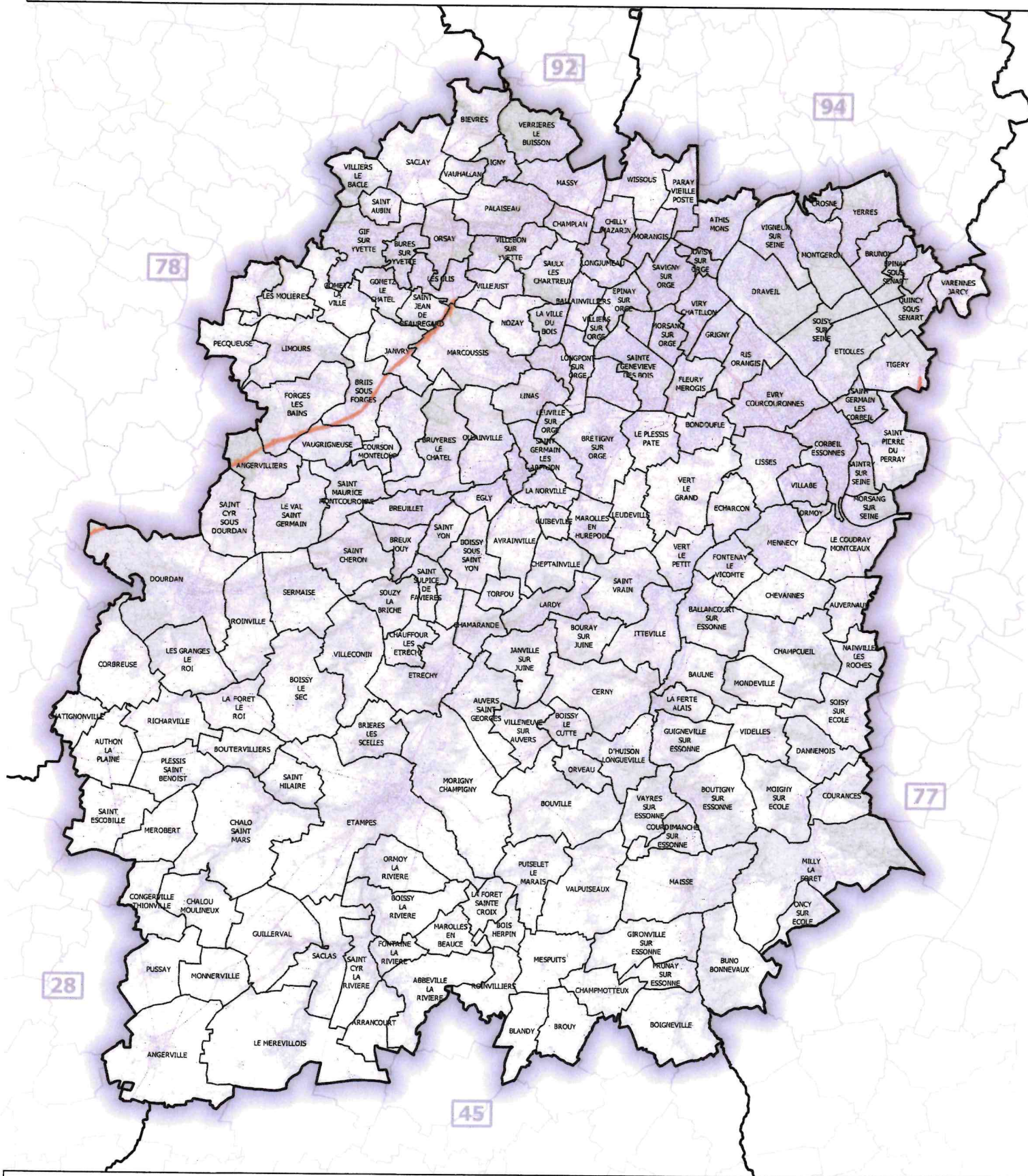




## Carte de type C (Lden)

### Infrastructures autoroutières concédées dont le trafic est supérieur à 3 millions de véhicules par an

#### Estimation du bruit sur 24 heures - Dépassement des valeurs limites



Réalisé le 8/12/2022  
 Par : DDT91/STP/BCT/SIG  
 Source : © IGN BD CARTO/Cofiroute/APRR  
 Classement : 17\_Nuisances  
 Tous droits de reproduction réservés

**Zones exposées au bruit en dB (A)**  
■ ≥68

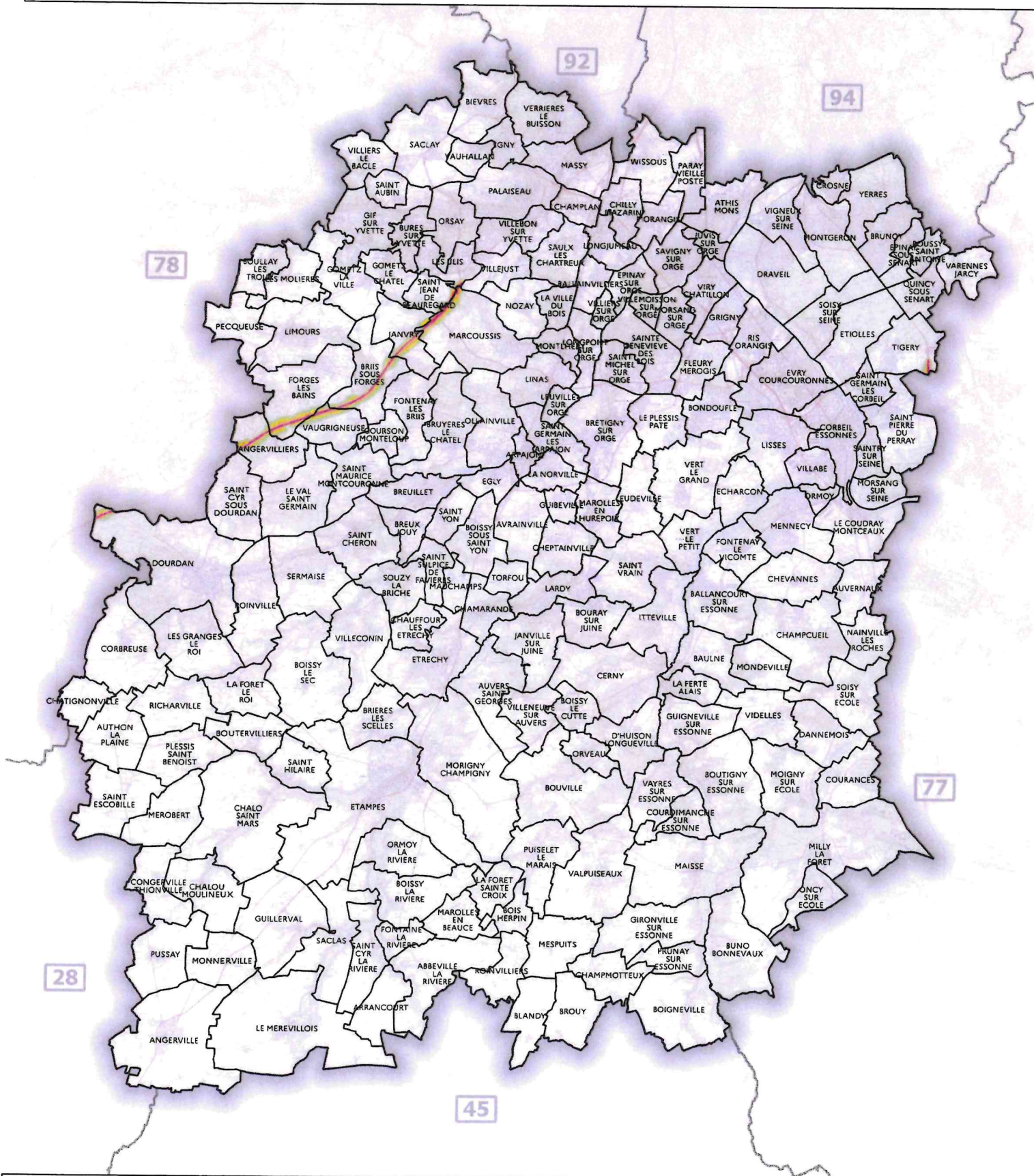
0      5      10 km



## Carte de type A (Ln)

### Infrastructures autoroutières concédées dont le trafic est supérieur à 3 millions de véhicules par an

### Estimation de bruit sur la période nocturne



Réalisé le 7/12/2022  
 Par : DDT91/STP/BCT/SIG  
 Source : © IGN BD CARTO/Cofiroute/APRR  
 Classement : 17\_Nuisances  
 Tous droits de reproduction réservés

**Zones exposées au bruit en dB (A)**

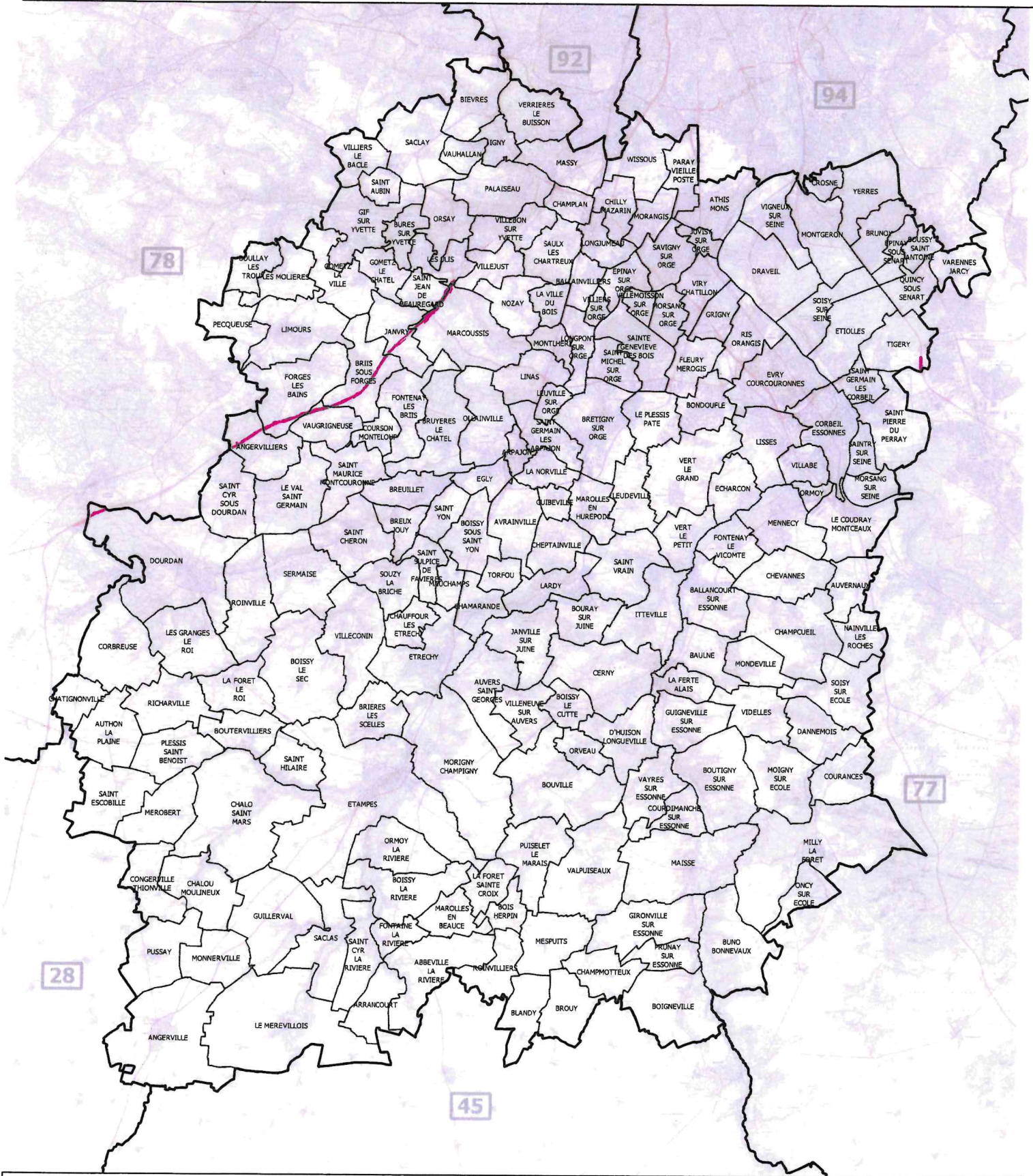
[50 - 55]
[55 - 60]
[60 - 65]
[65 - 70]
> 70

0      5      10 km






**Carte de type C (Ln)**  
**Infrastructures autoroutières concédées dont le  
trafic est supérieur à 3 millions de véhicules par an**  
**Estimation de bruit sur la période nocturne - Dépassement des valeurs limites**



Réalisé le 7/12/2022  
 Par : DDT91/STP/BCT/SIG  
 Source : © IGN BD CARTO/Cofiroute/APRR  
 Classement : 17\_Nuisances  
 Tous droits de reproduction réservés

**Zones exposées au  
bruit en dB (A)**  
 >62

0 5 10 km

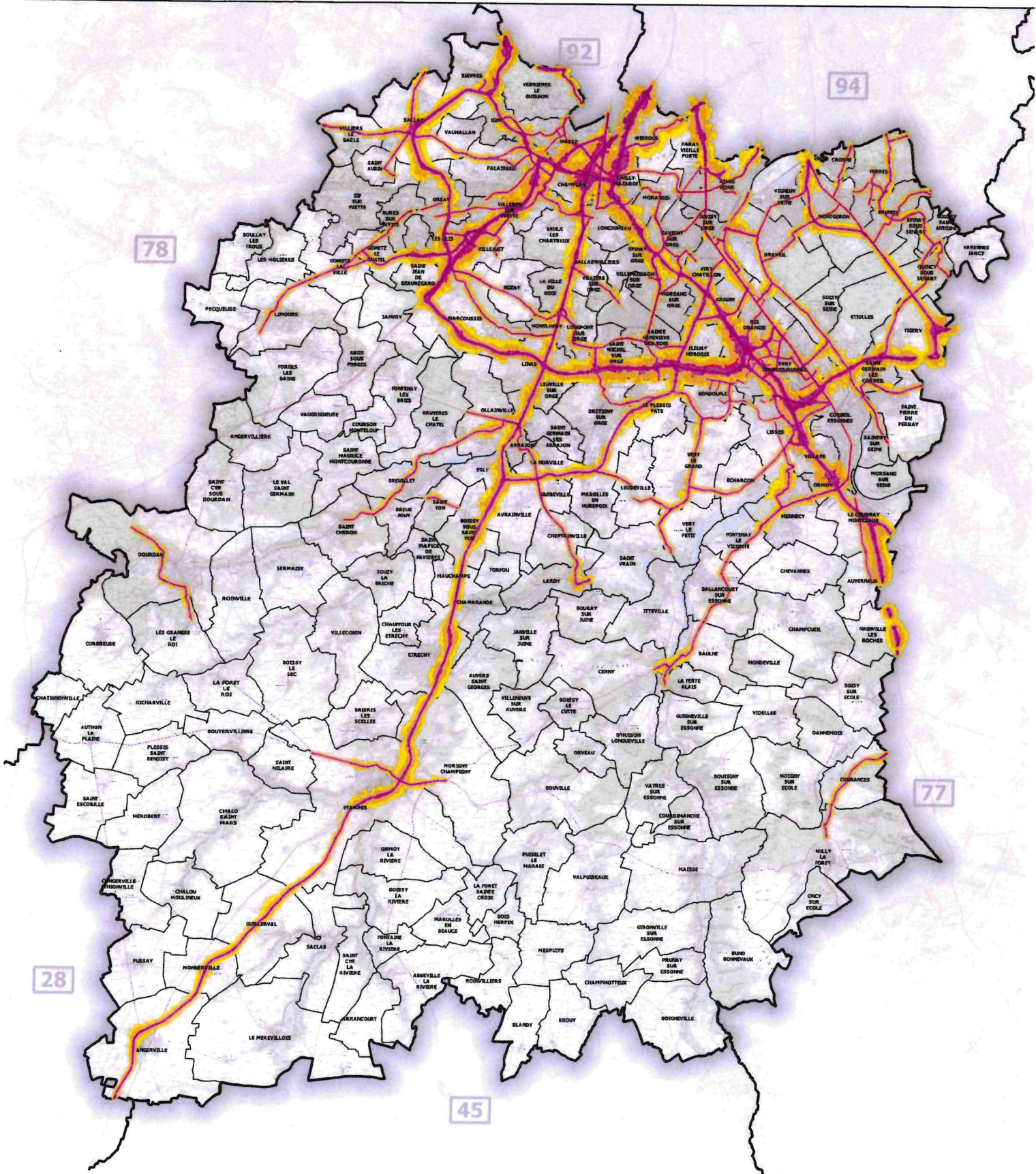




## Carte de type A (Lden)

### Infrastructures routières du réseau national (non-concédé), départemental et communal dont le trafic est supérieur à 3 millions de véhicules par an

#### Estimation du bruit sur 24 heures

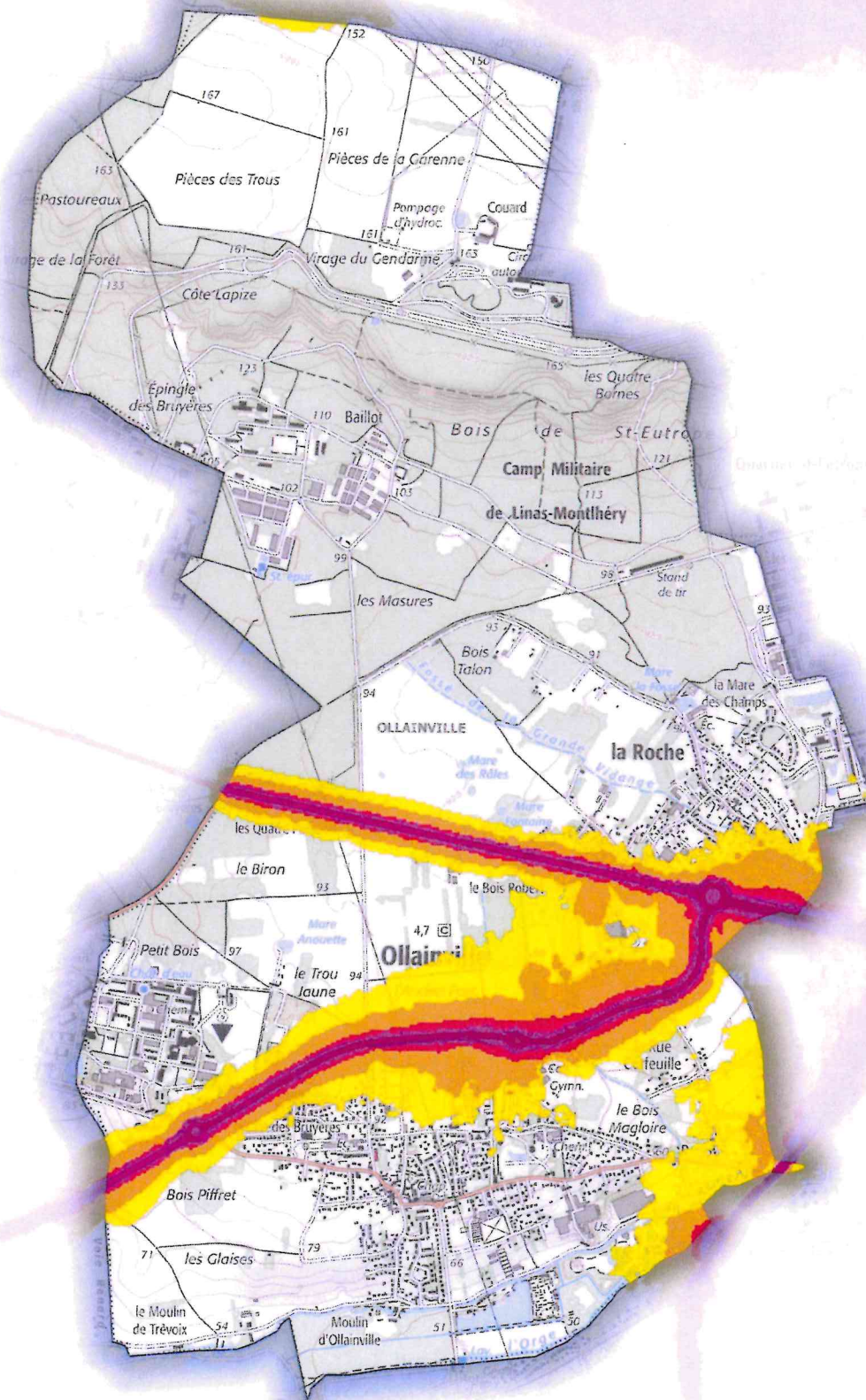


Réalisé le 9/2/2023  
 Par : DDT91/STP/BCT/SIG  
 Source : © IGN BD CARTO/CEREMA  
 Classement : 17\_Nuisances  
 Tous droits de reproduction réservés

**Zones exposées au  
bruit en dB (A)**  
 [55 - 60]  
 [60 - 65]  
 [65 - 70]  
 [70 - 75]  
 >75

0 6 12 km



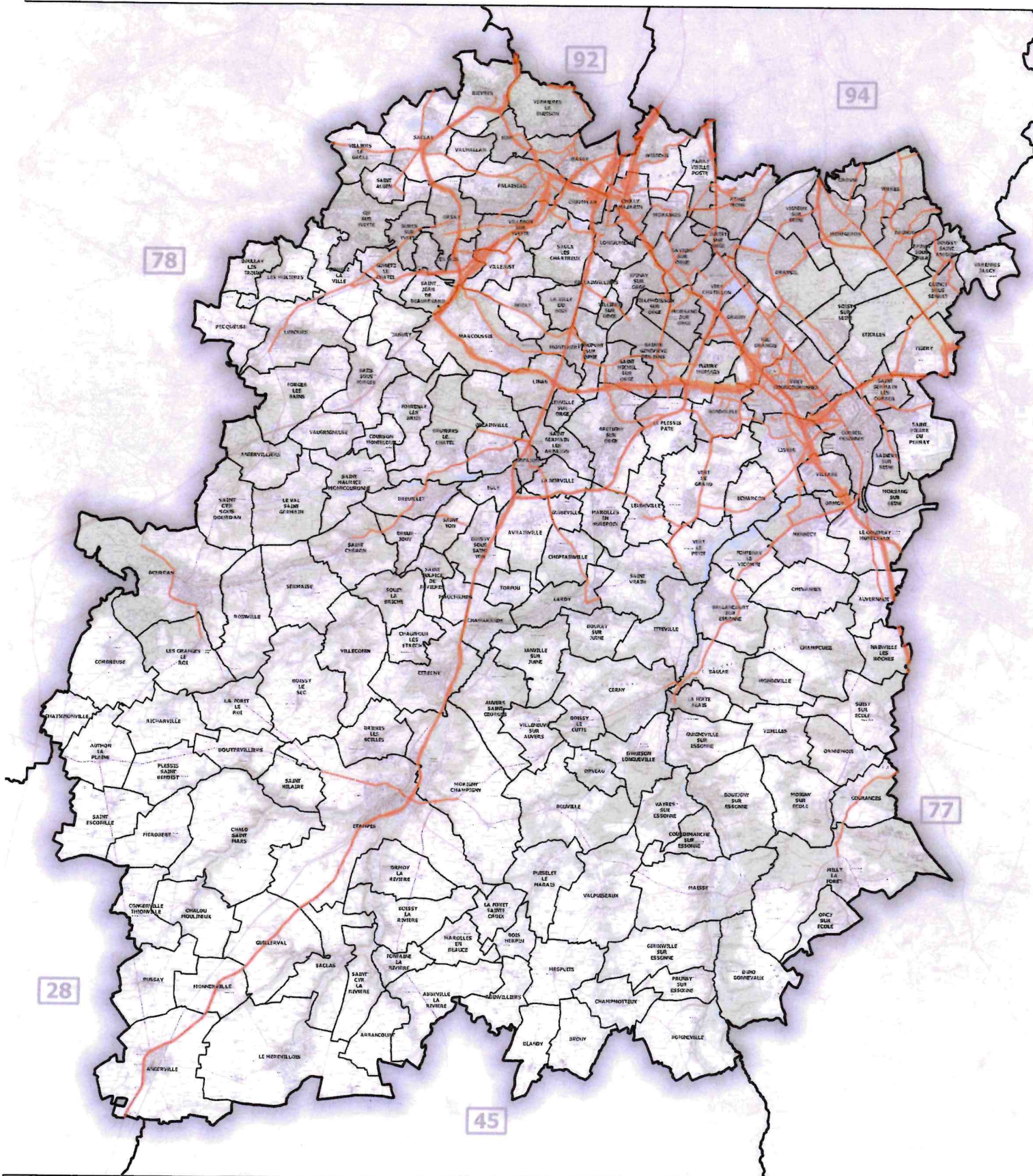





# Carte de type C (Lden)

## Infrastructures routières du réseau national (non-concédé), départemental et communal dont le trafic est supérieur à 3 millions de véhicules par an

### Estimation sur 24 heures - Dépassement des valeurs limites



Réalisé le 10/2/2023  
Par : DDT91/STP/BCT/SIG  
Source : © IGN BD CARTO/CEREMA  
Classement : 17\_Nuisances  
Tous droits de reproduction réservés

Zones exposées au  
bruit en dB (A)  
 >68

0 6 12 km







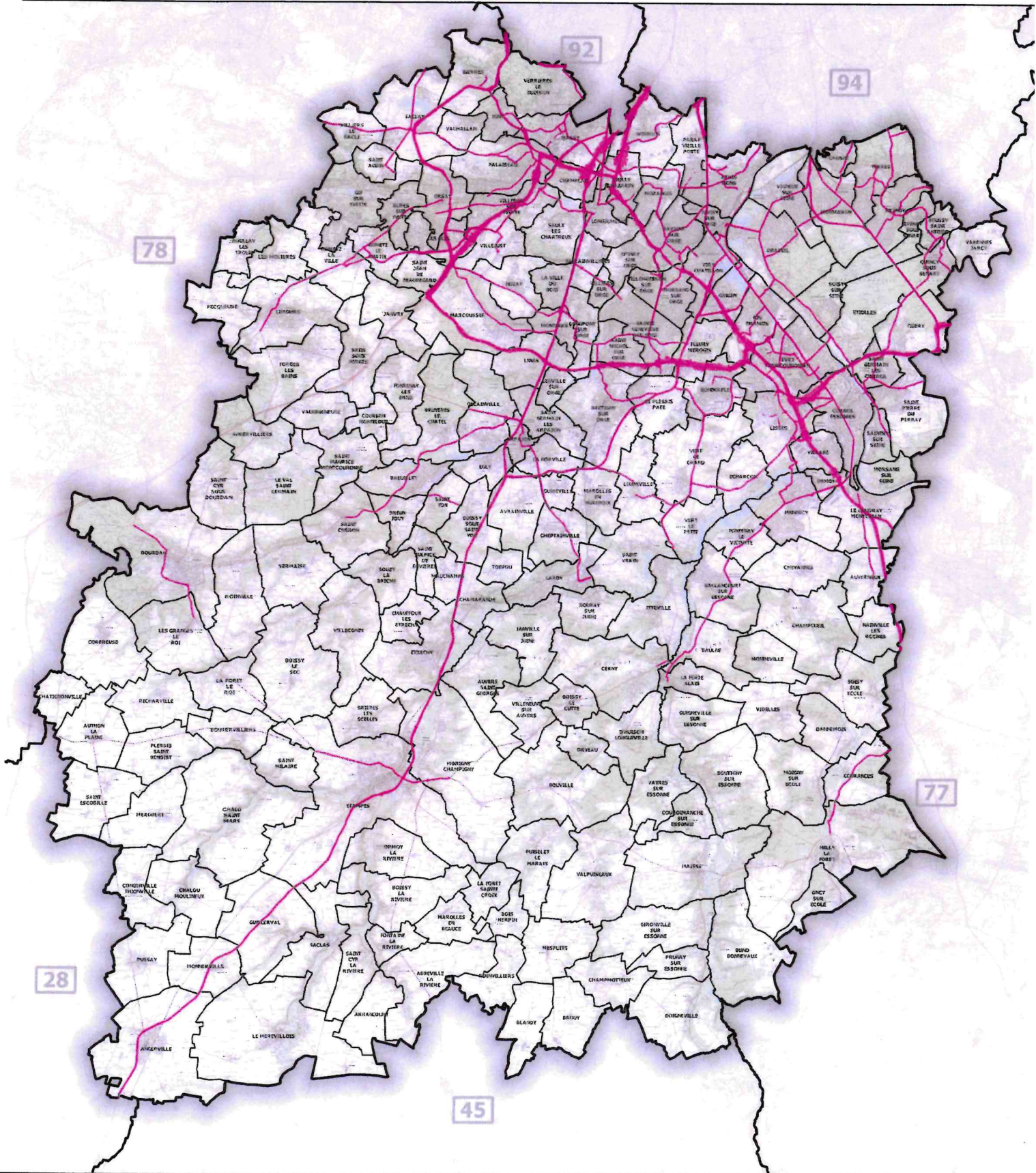
PRÉFET  
DE L'ESSONNE

Liberté  
Égalité  
Fraternité


# Carte de type C (Ln)

## Infrastructures autoroutières (non-concédées) dont le trafic est supérieur à 3 millions de véhicules par an

### Estimation de bruit sur la période nocturne - Dépassement des valeurs



Réalisé le 9/2/2023  
Par : DDT91/STP/BCT/SIG  
Source : © IGN BD CARTO/CEREMA  
Classement : 17\_Nuisances  
Tous droits de reproduction réservés

Zones exposées au  
bruit en dB (A)  
 >62

0 6 12 km